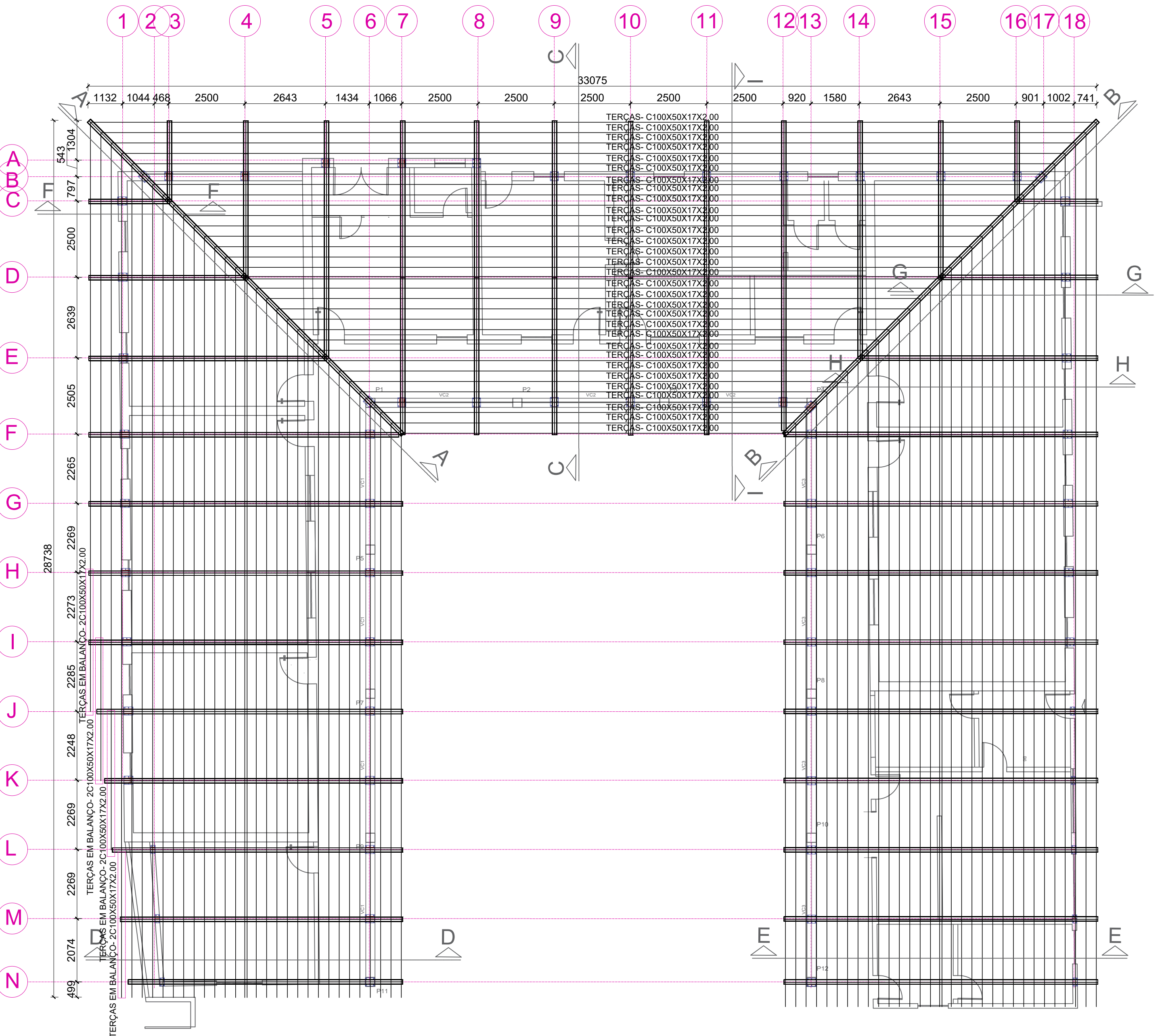
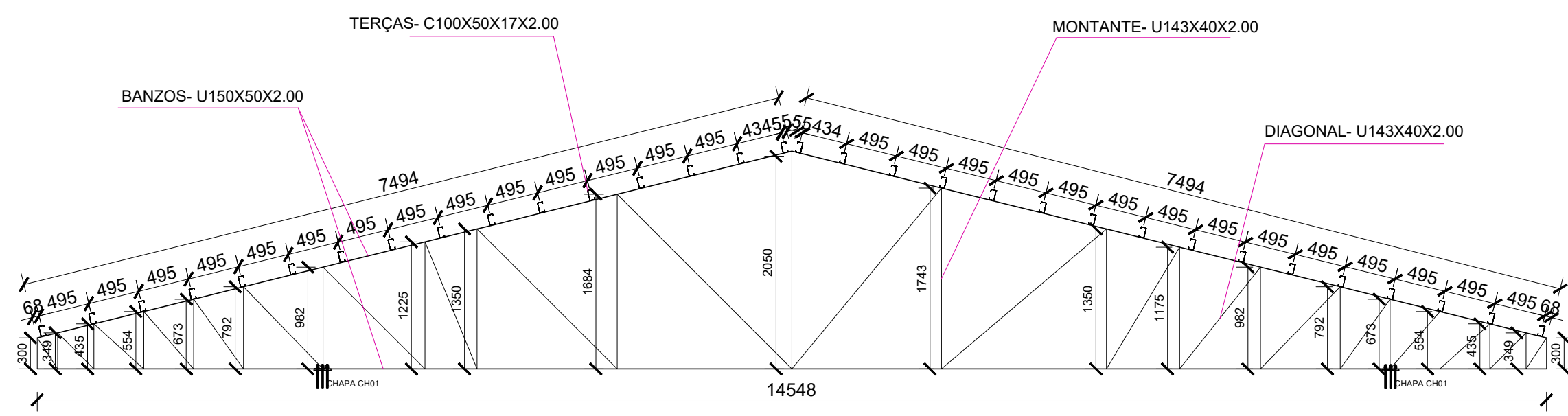


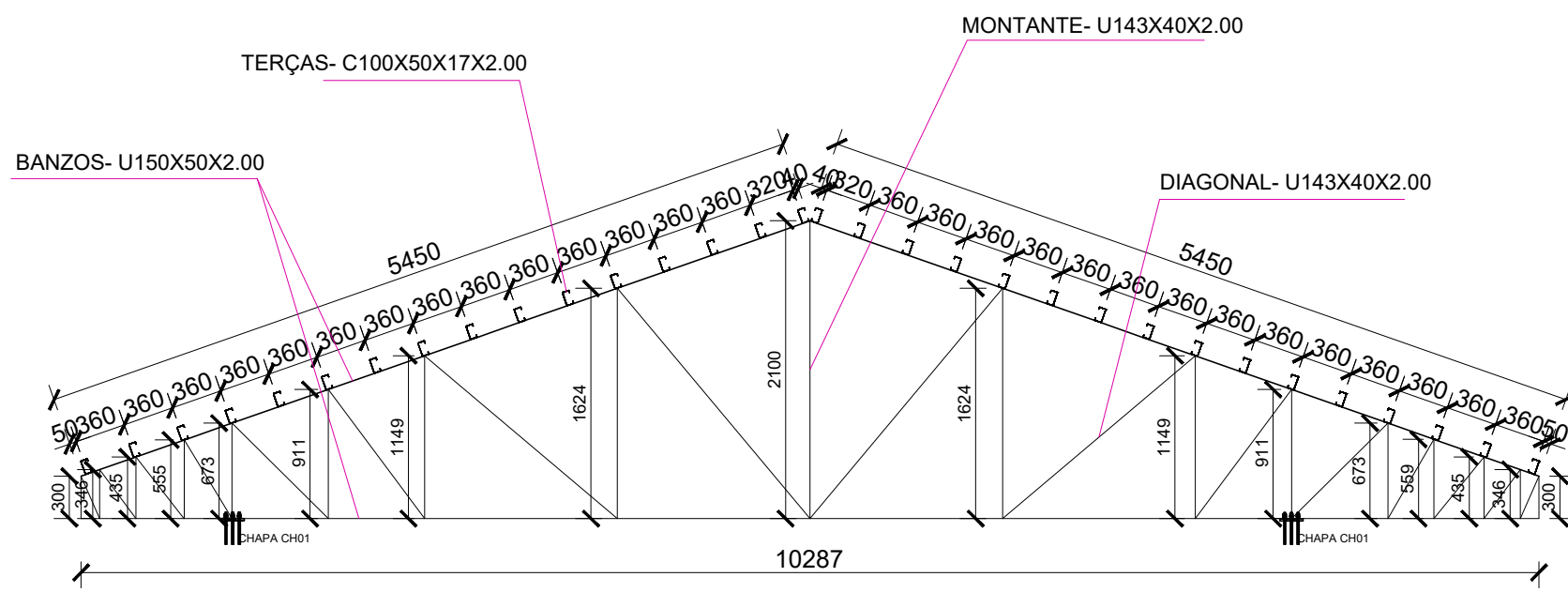
LOCAÇÃO DAS CHAPAS DE BASE
ESC.: 1:100 (COBERTURA)



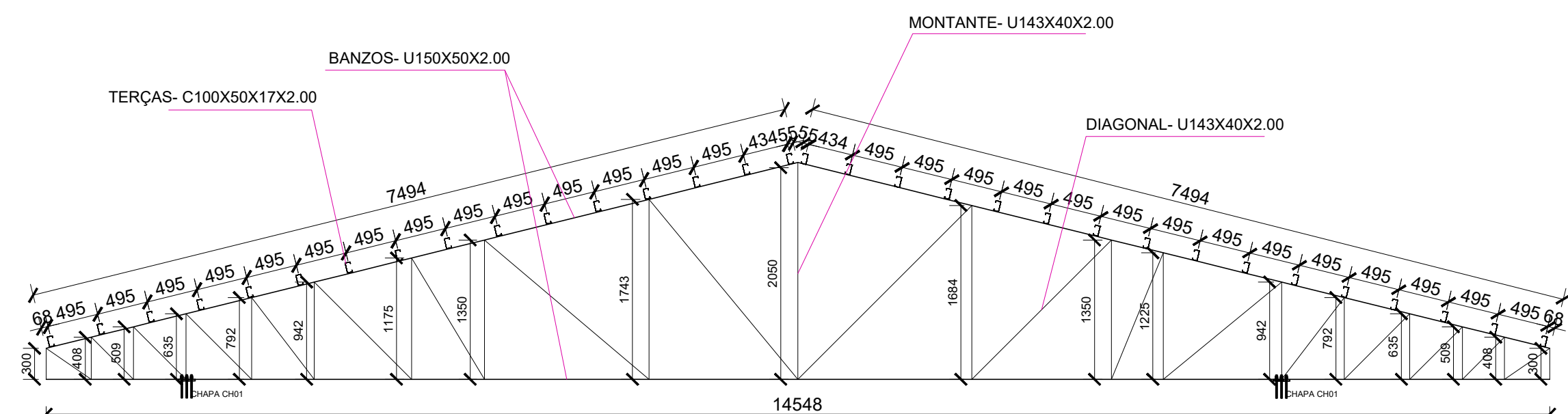
PLANTA GERAL DE COBERTURA
ESC.: 1:100 (COBERTURA)



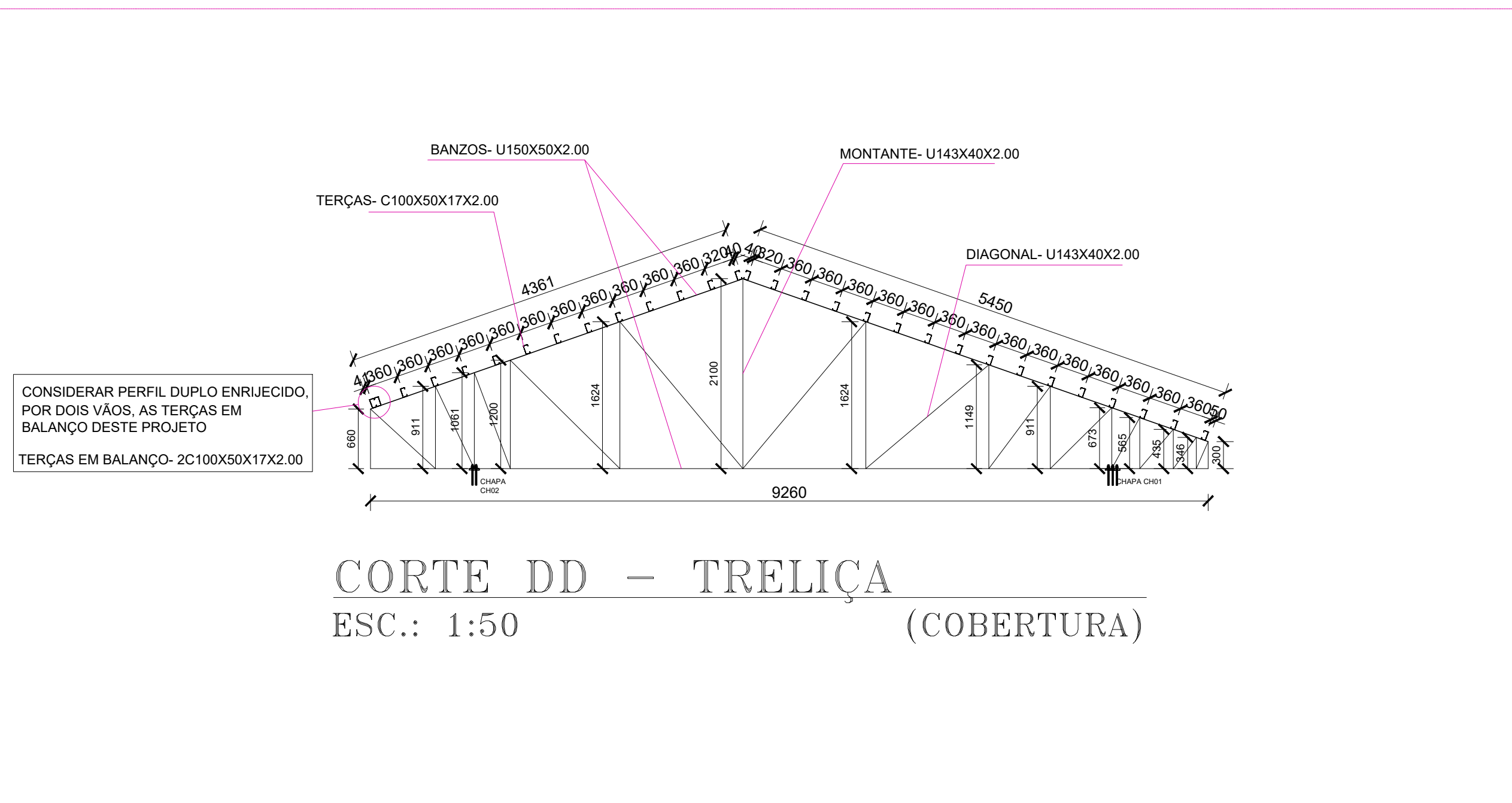
CORTE AA - TRELIZA
ESC.: 1:50 (COBERTURA)



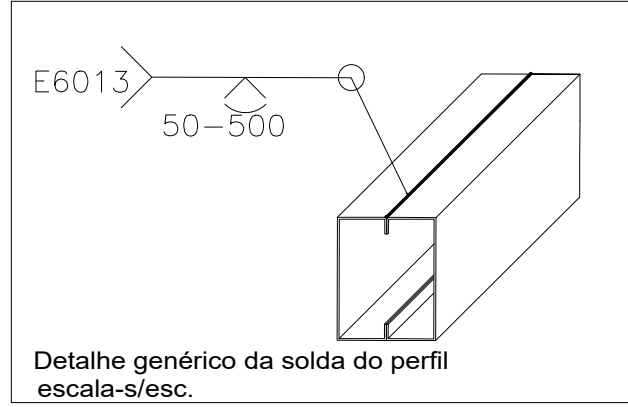
CORTE CC - TRELIZA
ESC.: 1:50 (COBERTURA)



CORTE BB - TRELIZA
ESC.: 1:50 (COBERTURA)



CORTE DD - TRELIZA
ESC.: 1:50 (COBERTURA)



NOTA TÉCNICA 1 - DISTÂNCIA DE GALGA - TELHA METÁLICA 35%
ESTE PROJETO DE ESTRUTURAS METÁLICAS PARA COBERTURA FOI DIMENSIONADO E DETALHADO PARA A GALGA MÉDIA DE 1500mm. CABE AO EXECUTOR OBSERVAR A DISTÂNCIA PREVISTA PARA A GALGA NO MANUAL TÉCNICO DO FABRICANTE DA TELHA DE COBERTURA ESCOLHIDA.

- OBSERVAÇÕES:**
- POR SE TRATAR DE PROJETO DE REFORMA, TODAS AS MEDIDAS DEVEM SER CONFERIDAS IN LOCO. CASO HAJA NECESSIDADE DE ALTERAÇÃO, ENTRAR EM CONTATO COM O RESPONSÁVEL PELO PROJETO ESTRUTURAL. O RESPONSÁVEL TÉCNICO PELA EXECUÇÃO DA OBRA PODERÁ FAZER PEQUENOS AJUSTES PARA COMPENSAR EVENTUAIS INCOMPATIBILIDADES, RESPEITANDO SEMPRE AS OBSERVAÇÕES DESCRITAS NESTE PROJETO. AJUSTES MAIORES PRECISARÃO DA APROVAÇÃO DO ENGENHEIRO AUTOR DO PROJETO.
 - O RESPONSÁVEL TÉCNICO DA OBRA DEVERÁ SE CERTIFICAR, ANTES DA MONTAGEM DA ESTRUTURA METÁLICA, DE QUE A ESTRUTURA EXISTENTE SUPORTE O PESO DA COBERTURA.
 - ANCORAR OS CHUMBADORES DIRETAMENTE NA ESTRUTURA DE CONCRETO (PILARES E/OU VIGAS) E TORQUE-LOS CONFORME ESPECIFICAÇÃO DO FABRICANTE. ONDE EXISTIR REBOCO OU QUALQUER OUTRO TIPO DE REVESTIMENTO, SERÁ NECESSÁRIO FAZER SUA COMPLETA REMOÇÃO PARA GARANTIR CONTATO ENTRE OS CHUMBADORES METÁLICOS E A ESTRUTURA EXISTENTE.
 - AS CHAPAS BASE DEVEM SER SOLDADAS JUNTAMENTE COM OS PILARETES METÁLICOS ANTES DE SUA INSTALAÇÃO.
 - FAZER CHANFROS IN LOCO.
 - TODA VIGA TERÁ UMA TAMPA SOLDADA EM SUAS EXTREMIDADES.
 - ANTES DA MONTAGEM CONFERIR MEDIDAS DE NÍVEIS/QUADRO/PRUMO.
 - CORDÕES MÍNIMOS, SOLDAS DE FILETE, SOLDAS DE ENTALHE E SOLDAS NÃO ESPECIFICADAS DEVERÃO SER EXECUTADAS DE ACORDO COM A NORMA NBR8800 E/OU ANSI/AWS A2.4, SUJEITAS AOS CONTROLES PERTINENTES.
 - A INSPEÇÃO DEVERÁ CERTIFICAR A QUALIDADE DAS SOLDAS.
 - EMPENHAMENTO: BOMAS DOS PERIF. E QUALIDADE DA MATÉRIA PRIMA.
 - ESTRUTURA CONCEDIDA PARA TER SUAS LIGAÇÕES SOLDADAS NA FABRICA. O FABRICANTE DEVERÁ ESTUDAR AS SEQUÊNCIAS DE FABRICAÇÃO, TRANSPORTE E MONTAGEM, DE MODO A SE OBTER EM CAMPO, SOMENTE O MÍNIMO NECESSÁRIO DE SOLDA.

COBERTURA
Norma de aço laminado: ABNT NBR 8800:2008
Norma de aço formado a frio: NBR 14762: 2001
Aço laminado: A-36 250Mpa
Aço enformado: A-36

ESTADO DE GOIÁS
SECRETARIA DE ESTADO DA EDUCAÇÃO
SUPERINTENDÊNCIA DE INFRAESTRUTURA
GERÊNCIA DE PROJETOS E INFRAESTRUTURA

GERÊNCIA DE PROJETOS E INFRAESTRUTURA
APROVADO

TÉCNICO RESPONSÁVEL PELA APROVAÇÃO

COLÉGIO ESTADUAL JOSÉ VALENTE
REFORMA E AMPLIAÇÃO

ENDEREÇO
PRAÇA SÃO BENEDITO, S/N, CENTRO, NERÓPOLIS - GO.

ÁREA DO TERRENO	ÁREA PERMEÁVEL	ÁREA EXISTENTE	ÁREA A DEMOLIR	ÁREA A CONSTRUIR	ÁREA TOTAL, CONSTRUIDA
1.486,88M²		958,65M²	240,59M²	552,20M²	1.287,00M²

ESTRUTURAL

TIPO DE PROJETO
LOCALIZAÇÃO DAS CHAPAS DE BASE - COBERTURA
PLANTA GERAL DE COBERTURA - COBERTURA
CORTES - COBERTURA

ASSINATURA

DATA
OUTUBRO/2024

ESCALA
INDICADA

REVISÃO
000

Nº PERTINENTE
1020240285000

REV.	DATA	DESCRIÇÃO	VISTO

3/4

FOLHA